



# Spugne professionali per fiori

*Professional foams for flowers*



GREENLINE®

*floral products*



## I migliori alleati per splendidi capolavori di alta creatività

La creatività non ha bisogno di molti mezzi.  
 Con i nostri supporti in spugna è facile realizzare splendide decorazioni.  
 Parola d'ordine: **CREATIVITÀ!**

*The best allies for wonderful masterpieces of high creativity*

*The creativity does not need of many things. With our supports of foam you can create wonderful decorations. Password: CREATIVITY!*



*GREENLINE INTERNATIONAL nasce nel 1997, come società internazionale che opera nel settore delle spugne per composizioni floreali con distribuzione in tutto il mondo.*

*Diretta da un management dotato della migliore cultura di marketing, fonda la sua filosofia sulla cooperazione con il "distributore esclusivo" sviluppando frequenti azioni innovative che mirano ad interessare il fiorista affinché riconosca nella collaborazione tra Greenline e il Grossista la più esauriente risposta alle sue esigenze.*

*Greenline è sinonimo di qualità dei prodotti che la identificano, frutto della ricerca tecnologica condotta nei propri stabilimenti di produzione, che sono il fondamentale contributo ad una più moderna concezione delle spugne per fiori.*

*GREENLINE INTERNATIONAL came into existence in 1997. It is an international company specialized in the field of foam for floral compositions distributed all over the world.*

*It is run by a management team with really updated marketing ideas. Company philosophy paves the way for success by cooperating with "exclusive distributors" developing frequent go-ahead courses of action which aim at involving florists directly so that they can see thorough answer to their needs in the collaboration between Greenline and the wholesaler.*

*Greenline is synonymous with quality as the result of technological research carried out within its production plant. This all makes for a more modern concept of floral foam.*





## Series Premier Gold Silver



Spugna per fiori freschi  
Floral foam for fresh flowers

### **vantaggi** **advantages**

rapido assorbimento dell'acqua  
massima stabilità  
massima ritenzione dell'acqua  
valore del PH ideale

rapid water absorption  
maximum stability  
maximum water retention  
ideal PH rating

*I fiori durano più a lungo, per voi questo significa avere dei clienti soddisfatti e affari fiorenti.*

*Flowers live longer, for you that means satisfied customers and a flourishing business.*





# series Premier

NEUTRAL PH

article	size/cm	pcs
1000	23x11 H 8	35

Greenline **Premier** è una **EVOLUZIONE** della spugna per fiori che con il suo **PH neutro** garantisce una **maggiore durata dei fiori** (+2/3 giorni), ed è particolarmente efficiente nei periodi estivi, dove le alte temperature mettono a dura prova la resistenza dei fiori.

Greenline **Premier** è un prodotto **ECOLOGICO**:

- perché la spugna Premier, grazie al suo **PH neutro**, ha un **minore impatto ambientale** rispetto ad altre spugne (smaltire nel secco),
- perché **l'imballo è 100% riciclabile**, compreso il nastro adesivo in carta che sigilla in modo ottimale il prodotto.

Greenline **Premier** è un prodotto di **ECCELLENTE** qualità:

- per i tempi di assorbimento rapidi,
- per la massima ritenzione dell'acqua,
- per la struttura meccanica adatta all'inserimento di qualsiasi fiore.

Greenline **Premier** is an **EVOLUTION** of the floral foam that with its **neutral PH** guarantees a **longer life of the flowers** (+2/3 days), and it is particularly efficient in summer, where the high temperatures put to the test flowers resistance.

Greenline **Premier** is an **ECOLOGICAL** product:

- because the Premier foam, thanks to its **neutral PH**, has a **lower environmental impact** than other foams (in dry waste disposal)
- because the packaging is **100% recyclable**, including the adhesive tape in paper that seals in an optimal way the product.

Greenline **Premier** is an **EXCELLENT** quality:

- for the quick absorption times,
- for the maximum water retention;
- for the mechanical structure suitable to the insertion of any flower.



# Gold

article	size/cm	pcs
1010	23x11 H 8	20
1011	23x11 H 8	35

**La spugna per fiori equilibrata da tutti i punti di vista.**  
The foam balanced in every point of view.



# Silver

article	size/cm	pcs
1020	23x11 H 8	20
1021	23x11 H 8	35

**La spugna con ottimo rapporto qualità/prezzo.**  
The foam with a very good quality and price.





*Events*

**Premier**  
NEUTRAL PH

**coni / cones**

article	size/cm
1062	Ø 8 H 24
1063	Ø 10 H 32
1060	Ø 12 H 40
1061	Ø 15 H 50



**Premier**  
NEUTRAL PH

**coroncine / rings**

base in plastica  
plastic base

article	size/cm
1040	Ø 14
1041	Ø 20
1042	Ø 25
1043	Ø 30

**Premier**  
NEUTRAL PH

**sfere appese  
hanged spheres**

article	size/cm
1093/1	Ø 14



**Premier**  
NEUTRAL PH

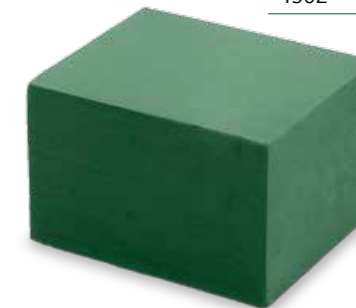
**sfere / spheres**

article	size/cm
1055	Ø 6,5
1050	Ø 9
1051	Ø 12
1052	Ø 15
1049	Ø 17
1053	Ø 20
1054	Ø 25
1056	Ø 30
1057	Ø 40
1058	Ø 50
1059	Ø 60

**Premier**  
NEUTRAL PH

**cubi / cubes**

article	size/cm
4500	23x19x15
4501	23x32x18
4502	23x55x32



**GOLD  
mattonella singola  
single brick**

article	size/cm
1096	23x11x8



**Premier**  
NEUTRAL PH

**fiorito**

article	size/cm
1353	22x23x8
1354	33x23x8
1355	44x23x8



**Premier**  
NEUTRAL PH

**super cilindri**  
super cylinders

article	size/cm
1094	Ø 8 H 50



**Premier**  
NEUTRAL PH

**globi / globes**

article	size/cm
1097/10	Ø 14 H 15
1097/11	Ø 14 H 20



**Premier**  
NEUTRAL PH

**centrotavola sferici**  
spherical centrepieces

article	size/cm
1097/0	Ø 12
1097/4	Ø 15
1097/8	Ø 20
1097/5	Ø 25
1097/6	Ø 30

**Linea NATURA**  
**NATURE Line**

**Premier**  
NEUTRAL PH

**centrotavola / centrepiece**  
base in sughero  
cork base

article	size/cm
8010	15
8011	30
8012	40
8013	50





**composizione con 1097/1**  
composition with 1097/1



**cilindri / cylinders**

article	size/cm
1090	Ø 8 H 5

**Premier**  
NEUTRAL PH

**centrotavola / centrepiece**

article	size/cm
CAPRI 1097	Ø 12 H 5
VENEZIA 1097/1	Ø 12 H 5
FOSTER 1097/7	Ø 12 H 18

**BOEMIA**

article	size/cm
BOEMIA 1097/2	Ø 4x9x9
CENTRINO 1097/3	Ø 18 H 5

**fixer**

Mastice speciale che non lascia tracce di colla sulle superfici.  
Special mastic that doesn't leave any glue on the surfaces.

article	size/mt
4000	5



**ventose trasparenti**  
transparent suction caps

article	size/cm
4001	Ø 4



**nastro telato idrorepellente**  
water-repellent ribbons with reinforced canvas

article	size
8001	50 m x 12 mm

# Linea SUSHI

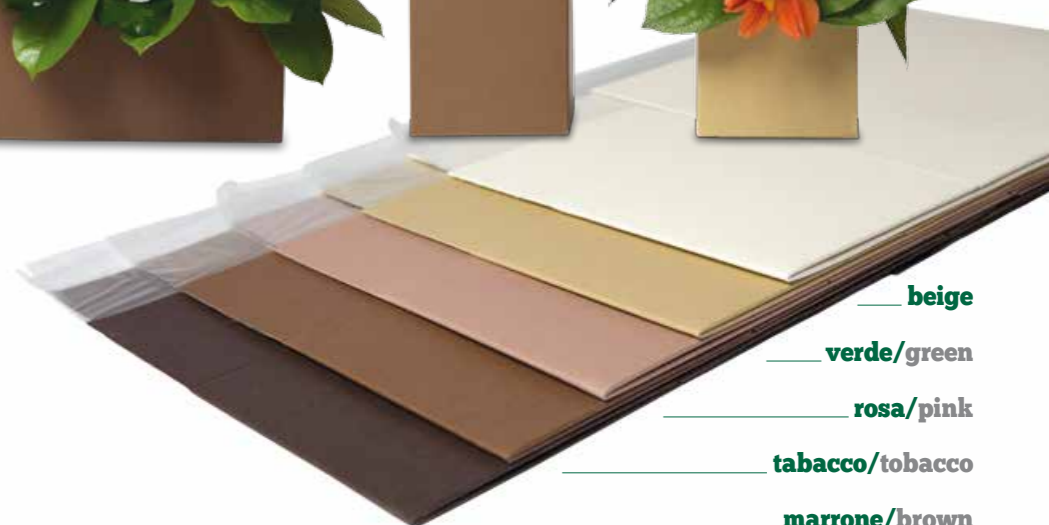
## SUSHI Line

**centrotavola in carta, rivestimento idrorepellente con spugna PREMIER**  
centrepiece of paper, water-repellent coating with PREMIER foam

article	size/cm
1356/..	10x10x10
1357/..	20x10x10

**senza spugna**  
without foam

article	size/cm
1358/..	10x10x10
1359/..	20x10x10



— beige

— verde/green

— rosa/pink

— tabacco/tobacco

— marrone/brown



**Premier**  
NEUTRAL PH

**double porta bouquet**  
**double bouquet holder**

Porta bouquet con doppia possibilità di utilizzo: classico o a cascata.  
Bouquet holder with double possibility of use: classic or fall.

article	size/cm
1083	Ø 9 H 18

**Premier**  
NEUTRAL PH

**autoblock**

article	size/cm
1207	12x12x10



*Wedding*

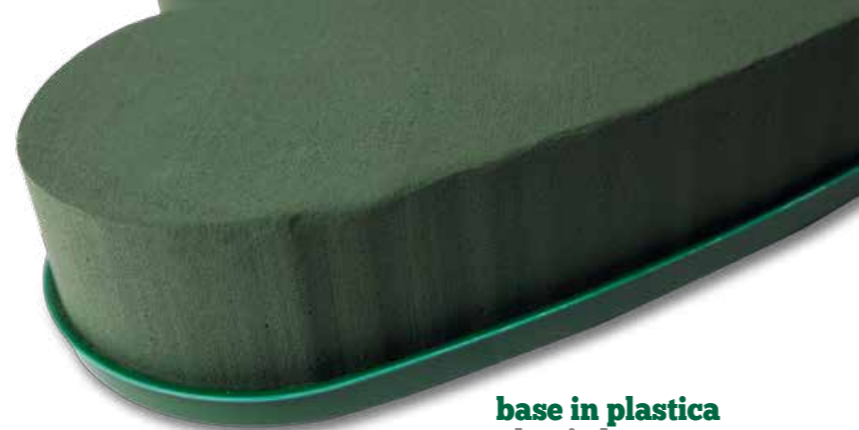




**Premier**  
NEUTRAL PH

**cuori fantasy**  
fantasy hearts

article	size/cm
FANTASY 1072	30



**base in plastica**  
plastic base



**Premier**  
NEUTRAL PH

**cuori / hearts**

article	size/cm
1070	20
1071	32



**base rigida idrorepellente**  
rigid water-repellent base



**Premier**  
NEUTRAL PH

**doppi cuori**  
double hearts

article	size/cm
3006	57x43



**Premier**  
NEUTRAL PH

**cuori / hearts**

article	size/cm	article	size/cm	article	size/cm
3000	17	3002	30	3004	50
3001	20	3035	35	3005	60
3025	25	3003	40		

serie **Premier**  
NEUTRAL PH

**doppi anelli**  
double rings

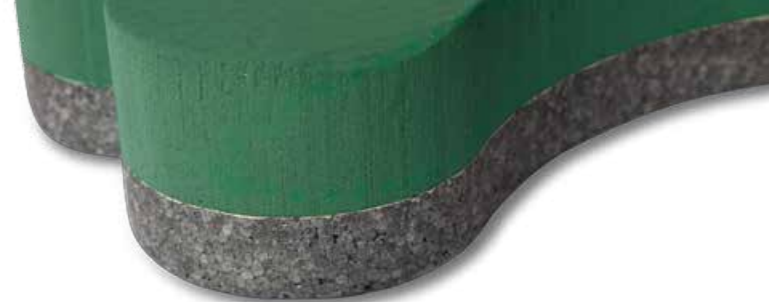
article	size/cm
3008	26x17
3009	56x35



serie **Premier**  
NEUTRAL PH

**doppi cuori forati**  
double pierced hearts

article	size/cm
3007	57x43



**base rigida idrorepellente**  
rigid water-repellent base



serie **Premier**  
NEUTRAL PH

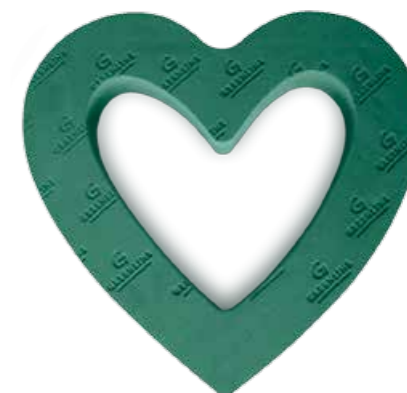
**cuori fantasy2**  
fantasy2 hearts

article	size/cm
3032	20x30
3065	40x60

serie **Premier**  
NEUTRAL PH

**cuori fantasy2 forati**  
fantasy2 pierced hearts

article	size/cm
3033	20x30
3066	40x60



serie **Premier**  
NEUTRAL PH

**cuori forati**  
pierced hearts

article	size/cm
3017	33
3018	46

# series Funeral



## GOLD vertical

con spugna speciale ad alta ritenzione d'acqua  
with special foam with high water retention

article	size/cm
1222	25
1223	50
1224	75



## GOLD floreal

article	size/cm
1200	11x9x8
1201	15x11x8
OVAL 1202	23x11x8



## GOLD square

article	size/cm
1213	24x24



## GOLD musky net

con ventose  
with suction caps

article	size/cm
1208/1	50x10x8
1221/1	75x10x8

## GOLD musky net

article	size/cm
1204	10x10x6
1205	25x10x8
1206	40x10x8
1208	50x10x8
1221	75x10x8
1220	100x10x8



## Premier

### croci / crosses

base in plastica  
plastic base

article	size/cm
1210	30
1211	40
1212	50



## Premier

### corone / wreaths

base in poliuretano  
polyurethane base

article	size/cm
1234	Ø 52
1235	Ø 62
1236	Ø 72



base rigida idrorepellente  
rigid water-repellent base



## Premier

### porta urna quadro urn-holder quadro

article	size/cm
1238	49x39



## Premier

### porta urna corona urn-holder wreath

article	size/cm
1237	Ø 35

series

# krystall



*Spugna poliuretana per fiori freschi, secchi e artificiali.*

*Polyurethane foam for fresh, dry and artificial flowers.*



Krystall è la speciale spugna poliuretana colorata di Greenline, concepita per diventare elemento decorativo nell'arte floreale. È disponibile in diversi colori che permettono di creare sofisticate composizioni con la massima facilità, grazie alla particolare qualità e fragranza del materiale che può essere indifferentemente utilizzato per fiori freschi, secchi e artificiali.

Krystall is the new coloured foam of Greenline, it has been conceived to become a decorative element in the floral art. It is available in different colours that permit to create sophisticated floral arrangements with easiness, thanks to the quality and fragrance of the material.



article	size/cm
2010/..	23x11 H 8

## vantaggi

assorbimento dell'acqua in 3/4 minuti per fiori freschi, secchi e artificiali. Durata del colore invariato nel tempo.

## advantages

complete absorption of the water in only 3/4 minutes for fresh, dry and artificial flowers. The colour remains unchanged over time.

1. arancio  
orange

2. giallo  
yellow

3. lime  
lime

4. azzurro  
light blue

5. lilla  
lilac

6. fucsia  
fuchsia

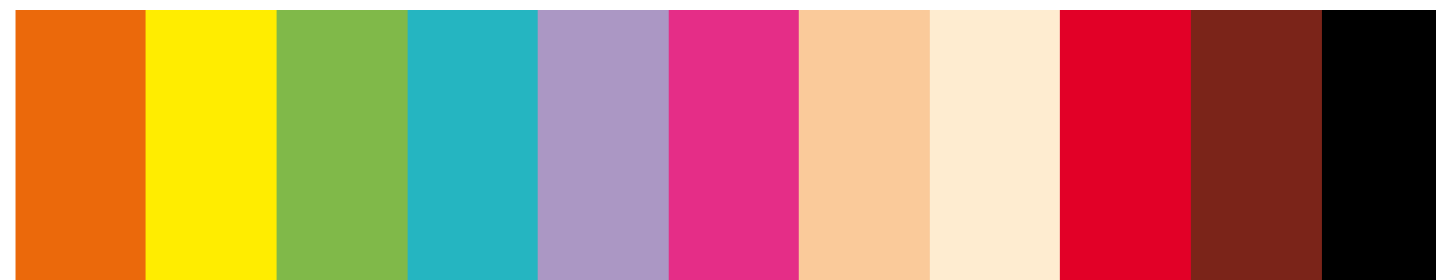
7. rosa  
pink

8. avorio  
ivory

9. rosso  
red

10. marrone  
brown

11. nero  
black



# Series Dry

Spugna sintetica per fiori secchi e artificiali.  
Synthetic foam for dry and artificial flowers.

## vantaggi

facilità nell'inserimento dello stelo  
ottima resistenza meccanica  
massima solidità dei vostri lavori

## advantages

stems can be inserted with greater ease  
excellent mechanical fastness  
maximum reliability for your creations.



Spugna sintetica per fiori secchi. Esente da CFC.  
Synthetic foam for dry flowers. CFC free.

## Dry

article	size/cm
1030	23x11 H 8



Spugna sintetica per fiori artificiali  
e composizioni pesanti. Esente da CFC.  
Synthetic foam for artificial flowers and  
heavy compositions. CFC free.

## Dry sp

article	size/cm
1031	23x11 H 8





**DRY  
coni / cones**

article	size/cm
1120	Ø 8 H 24
1121	Ø 10 H 32
1122	Ø 12 H 40
1123	Ø 15 H 50
1124	Ø 30 H 100



**DRY  
coroncine / rings**

base in plastica  
plastic base

article	size/cm
1110	Ø 14
1111	Ø 20
1112	Ø 25
1113	Ø 30

**DRY  
sfere / spheres**

article	size/cm
1100	Ø 6,5
1101	Ø 9
1102	Ø 12
1103	Ø 15
1117	Ø 17
1104	Ø 20
1105	Ø 25
1106	Ø 30
1107	Ø 40
1108	Ø 50
1109	Ø 60



**DRY  
cilindri / cylinders**

article	size/cm
1130	Ø 8 H 5



**DRY  
super cilindri  
super cylinders**

article	size/cm
1134	Ø 8 H 50



**DRY  
mattonella singola  
single brick**

article	size/cm
1136	23x11x8



# Linea NATURA NATURE Line

**DRY  
centrotavola / centrepiece**

base in sughero  
cork base

article	size/cm
8014	15
8015	30
8016	40
8017	50



GREENLINE®

*floral products*

Via Pacinotti, 24  
36040 Brendola (VI) Italy  
Tel. +39 0444 401101  
Fax +39 0444 601949  
[info@greenlineinternational.com](mailto:info@greenlineinternational.com)

**[greenlineinternational.com](http://greenlineinternational.com)**